



Modelo nobo di kalkulashon di alimentashon pa yu Hulanda Karibense

For di promé di mart 2022 Voogdijraad Hulanda Karibense ta usando un método nobo pa kalkulá e montante di alimentashon pa yu, di manera ku nan por konsehá hues mas mihó posibel. Den e factsheet akí bo ta haña mas informashon tokante e modelo di kalkulashon akí.

E situashon bieu

Na Hulanda Karibense tabata kalkulá e alimentashon pa yu a base di e gastunan i entradanan real, manera suministrá pa e tata i mama. Tabata importá pues e hustifikashon ku e mayornan por a duna pa e patronchi di gastu. Esaki hopi bia tabata kondusí na diskushon i e pregunta si ta hustu pa den situashonnan komparabel, tene kuenta ku otro montantenan.

E situashon nobo

E modelo di kalkulashon nobo ku Voogdijraad a desaroyá ta basá riba e metodologìa na Hulanda Oropeo (Normanan di Trema) i ta salí for di normanan pa gastunan. A inkluí karakterístikanan di Hulanda Karibense den e modelo, manera karakterístikanan ekonómiko i kultural. Pa laga e konvershon pa Hulanda Karibense kana mas mihó posibel, ekspertonan di Nibud i LBIO na Hulanda a yuda nos pensa.

E bentaha di un modelo basá riba norma ta, ku e kalkulashon i konseho di Voogdijraad ta tuma lugá na un manera mas ophetivo. E entrada, e kantidat di yu i serka ken e yu(nan) ta keda, ta faktornan individual importante ku ta tene kuenta kuné. Den situashonnan similar, e modelo ta yega sinembargo na resultadonan komparabel. Esaki ta fortifiká igualdat di derecho.

Splikashon di e modelo

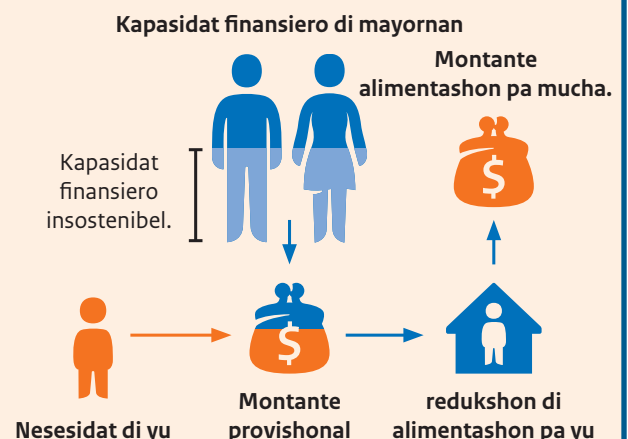
Pa kalkulá altura di e alimentashon pa yu, ta stipulá promé e kapasidat finansiero di e mayornan i nesidat di e yu(nan). A base di ámbos resultado i un korekshon di e kompensashon pa yu, ta stipulá e suma provisorio na alimentashon pa yu pa ámbos mayor.

- E kapasidat finansiero ta konsistí di e entrada di tata i mama despues di divorzio, kitando afó e entrada sin e kapasidat finansiero ku tin mester pa paga e gastunan normal. Den e modelo nobo ta establecé norma pa e gastunan di kas i di kosto di bida a base di e entrada i e situashon sosioekonómiko pa kada isla.
- Pa stipulá nesidat di un yu, òf e gastunan pa kuida i kria un yu, ta hasi uso di e normanan spesífiko di e isla. Esakinan ta basá riba e investigashon pa un punto di referensia pa e mínimo sosial (Regioplan, 2018).

Despues ku determiná e altura di e alimentashon pa yu pa ámbos mayor, ta apliká e kòrtamentu den e alimentashon pa yu (kòrtamentu den kuido), basá riba e kantidat di dia ku un yu ta keda serka mama òf tata. Esaki ta kondusí na e suma di alimentashon final.

Alimentashon mínimo pa yu

E punto di salida ta semper ku mayornan mester kontribuí den e gastunan di nan yu(nan). P'esei a stipulá e montante mínimo na alimentashon pa yu na 60 dòler pa yu i 120 dòler den kaso di dos òf mas yu. Te asta si e kapasidat finansiero di un mayor ta sero. E montantenan mínimo ta basá riba verediktonan di hues den kasonan di alimentashon na.





Stipulashon di e kapasidat finansiero di mayornan

- a. Ora ta stipulá e kapasidat finansiero, nos ta basa nos mes riba e situashon finansiero na momentu di e petishon (despues di divorso). Kontrali ku Hulanda Oropeo, na Hulanda Karibense den hopi kaso no por papia di un separashon formal. Hopi bia tata- i mamanan hóben tin yu, sin un relashon permanente. Ademas e hendenan no ta biba riba nan mes, pero huntu ku otro miembronan di famia. P'esei no ta hasi distinsjon den puntonan di salida promé òf despues di divorso, manera ta hasi na Hulanda Oropeo;
- b. Ta determiná e kapasidat finansiero basá riba e entrada nètò di e tata i e mama. Esaki ta inkluí e entradanan di suèldu, yudansa finansiero di gobièrnu i demas aktividatnan;
- c. Na man di un tabèl di kapasidat finansiero ta stipulá pa kada isla e sumanan standarisá pa gastunan di kas i di mantenshon di bida. Esakinan ta basá riba e referensia di mínimo sosial (Regioplan 2018) i datonan di CBS;
- d. Bou di gastunan di kas fiho ta kai hür òf hipotek. Ta standarisá esakinan na 40% di e entrada nètò (Na Hulanda Oropeo: 30%), komokiera ku e gastunan di kas na Hulanda Karibense ta relativamente haltu;
- e. Na Hulanda Karibense nos no ta tene kuenta ku un porsentahe di peso (kòrtamentu) pa entradanan mas haltu. Hulanda Karibense no konosé un sistema di impuesto ku desbentaha finansiero pa entradanan mas haltu. P'esei no tin mester tampoko di un evaluashon ku efekto ku ta duna alivio pa entradanan mas haltu.

Alimentashon pa yu pa diferente yu

Na Hulanda Karibense ta sosodé regularmente ku un tata tin mas yu serka diferente mama, i mamanan tin yu ku diferente tata. Komo punto di salida a tene kuenta ku un repartishon honesto i hustu pa tur yu. P'esei ta yena kuantu yu tata i mama tin, i kuantu nan tin huntu. Ta stipulá e nesidat di yu a base di e normanan i ta repartí segun kapasidat finansiero di e mayornan.



Stipulashon di nesidat di e yu(nan)

- a. E nesidat di un yu mayoria bia ta mas haltu segun ku e entrada di e mayornan ta mas haltu. P'esei ta standarisá e gastunan pa kuida i kria un yu, a base di un límite mínimo di gastu pa un yu (Regioplan 2018) relashoná ku e entrada promedio;
- b. For di investigashon di CBS ta resultá ku si tin mas yu, e gastunan total ta subi, pero e gastunan pa yu promedio ta baha (Rapport alimentatienormen 2022-1). A tene kuenta ku esaki den e modelo di kalkulashon. Pues no ta asina ku e gastunan pa yu ta dos bia mas haltu ora tin dos yu;
- c. E modelo di kalkulashon no ta hasi distinsjon pa diferente edat. E kompensashon pa yu na Hulanda Karibense ta igual tambe. Pues no tin mester di kompensashon pa esaki. Tampoko no ta hasi un rekalkulashon ora ku surpasá e límite di edat. No ta hasi e último aki tampoko den e modelo Oropeo;
- d. Ta desviá di e norma pa nesidat di un yu solamente ora ta trata di un desviashon signifkante i di durashon largu den e gastunan. Por ehèmpel, den kaso di gastunan pa un skol privá nesinario òf pa adaptashon pa un yu ku un desabilidad. No ta deskontá kostonan temporal òf kosto ku ta desviá relativamente tiki for di e norma.

Esaki ta nifiká ku si hasi un kalkulashon pa un di tres yu di e tata, ta kalkulá e ora ei kuantu e tres yunan mester haña, si repartié hustu basá riba kapasidat finansiero di e tata. Esaki ta enserá tambe ku por bin un rekalkulashon pa e otro yunan.